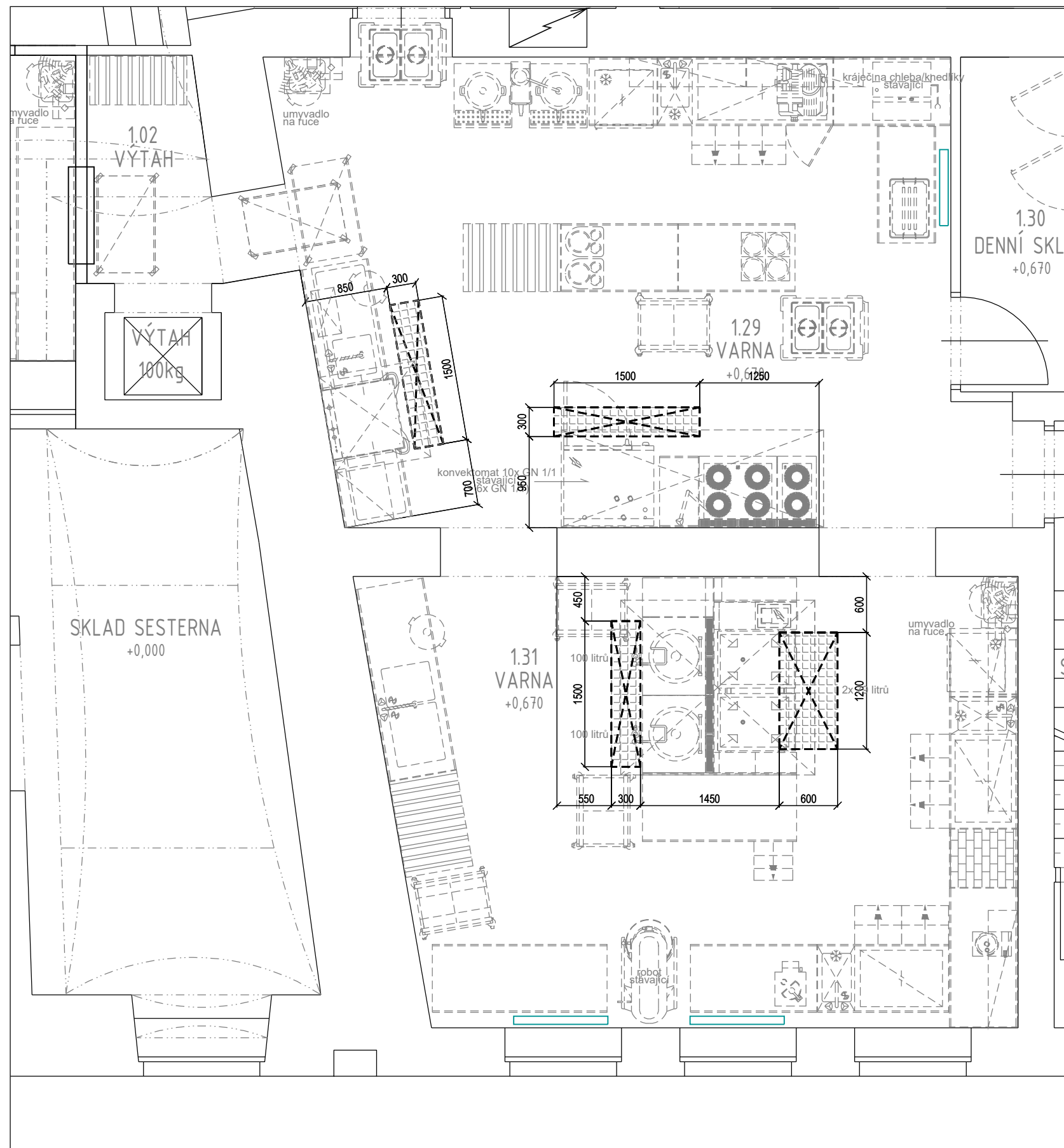
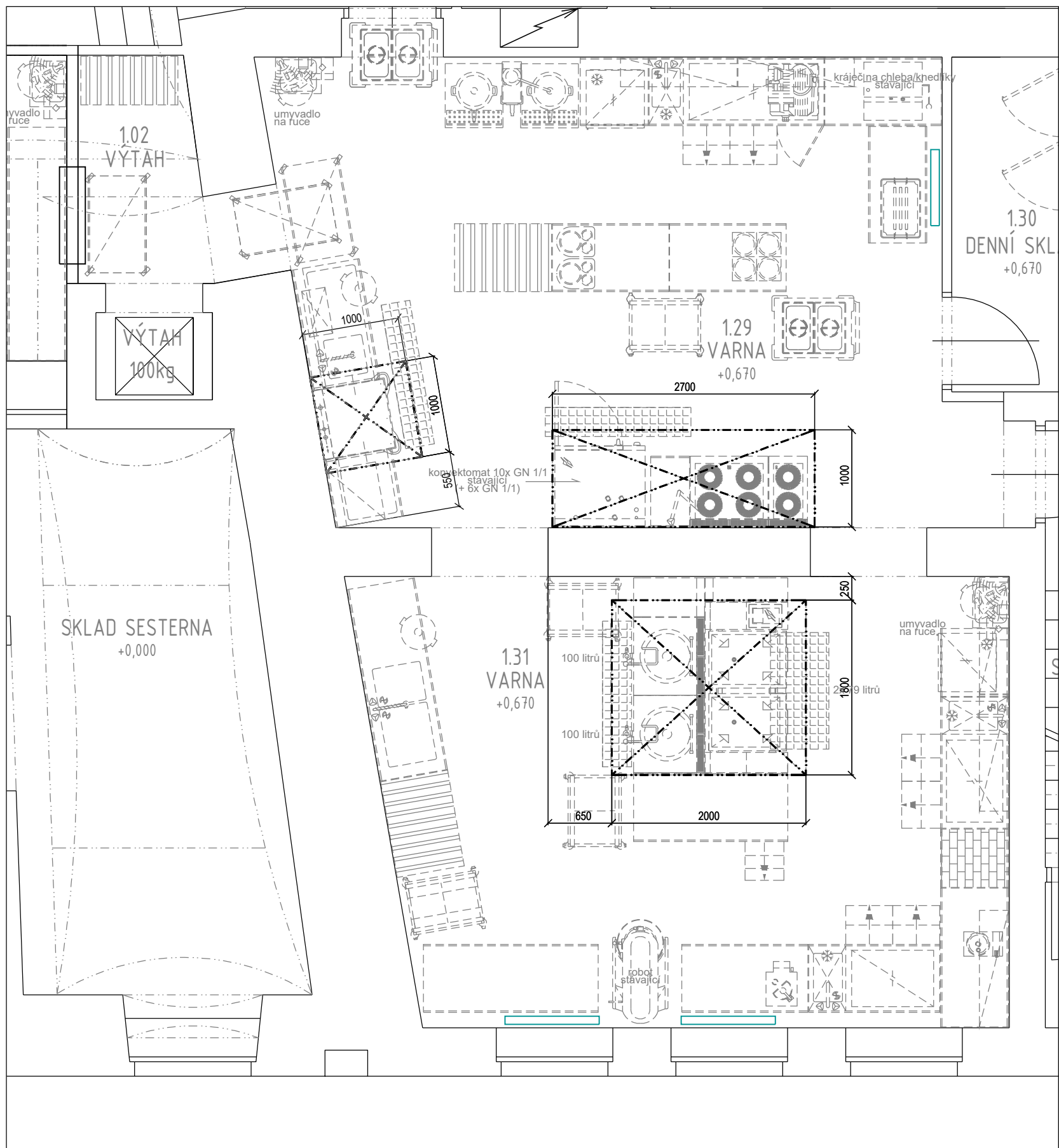


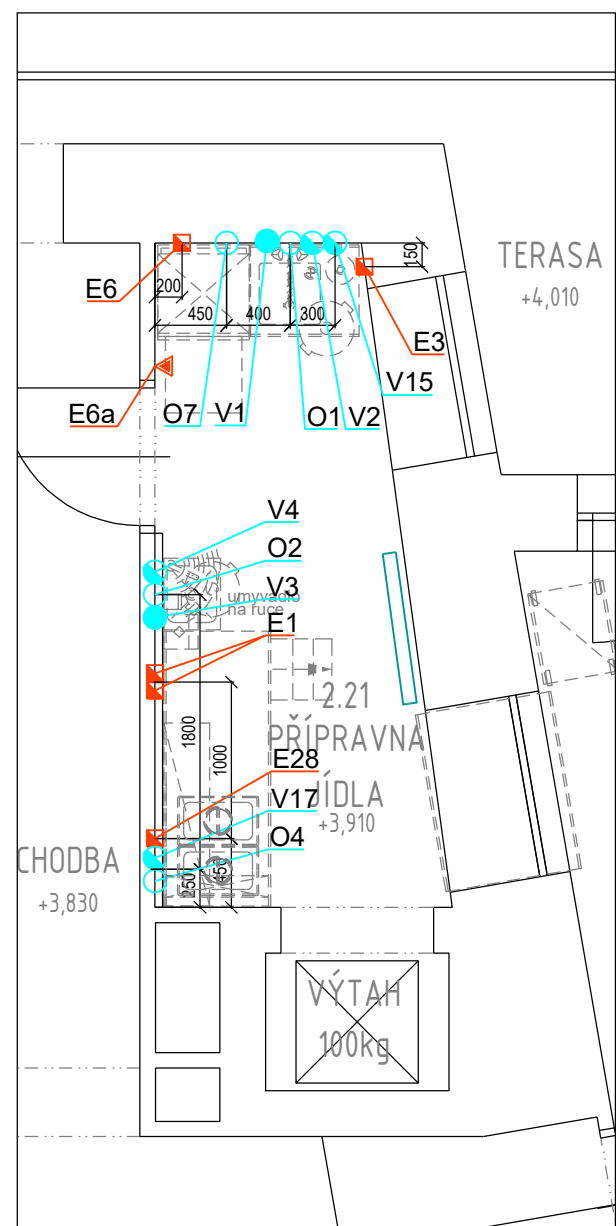
INSTALAČNÍ PLÁN 1.NP:



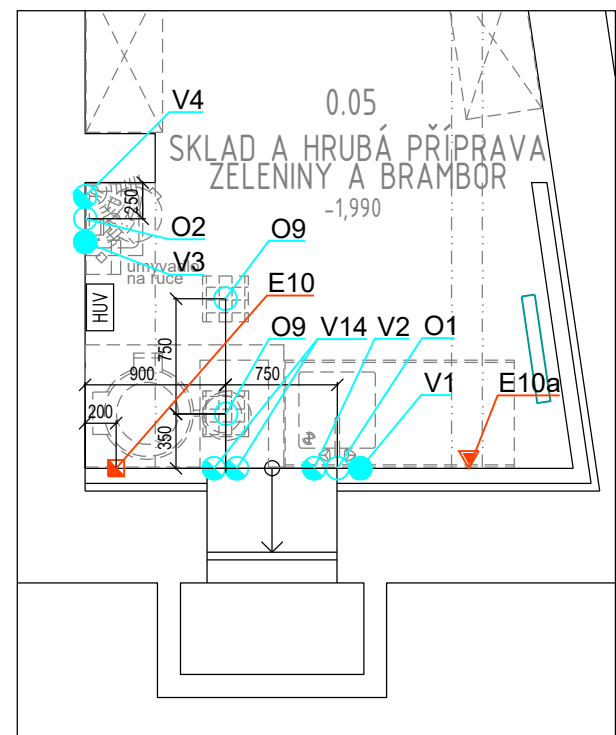
DETAIL UMÍSTĚNÍ PODLAHOVÝCH VPUSTÍ S ROŠTY - 1.NP:



DETAIL UMÍSTĚNÍ DIGESTOŘÍ - 1.NP:



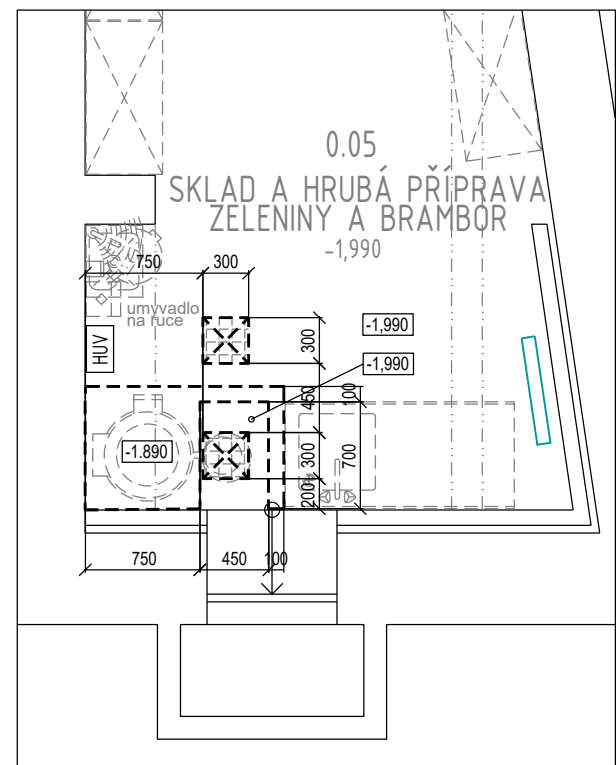
INSTALAČNÍ PLÁN 2.NP:



INSTALAČNÍ PLÁN 1.PP:

LEGENDA:

- vývod elektroinstalace
- vývod kanalizace
- vývod vodoinstalace (studená voda)
- vývod vodoinstalace (teplá voda)
- ▼ umístění vypínače



DETAIL UMÍSTĚNÍ PODLAHOVÝCH VPUSTÍ S ROŠTY, DETAIL SOKLU ŠKRABKY - 1.PP:

Legenda požadovaného ukončení vývodů instalací pro gastrotechnologie (nejedná se o domovní instalační rozvody k jednotlivým zařízením).

ELEKTROINSTALACE:

- E1. El. vývod 1f+0, 1200 mm n.č.p., př.: 3.5 kW, ukončit zásuvkou (rezerva 230V)
- E2. El. vývod 3f+0, 1200 mm n.č.p., př.: 3.5 kW, ukončit zapuštěnou zásuvkou (rezerva 400V)
- E3. El. vývod 1f+0, 400 mm n.č.p., př.: 0.5 kW, ukončit zásuvkou (změkčovač vody, podstolová lednice)
- E4. El. vývod 1f+0, 2000 mm n.č.p., př.: 0.5 kW, ukončit zásuvkou (lednice, mraznice)
- E5. El. vývod 1f+0, 500 mm n.č.p., př.: 0.5 kW, ukončit zásuvkou, (chladicí stůl)
- E6. El. vývod 3f+0, 100 mm n.č.p., př.: 5.8 kW, volný konec 2.0 m (myčka ve 2.NP)
- E6a. Vypínač ve výšce 1500 mm n.č.p. pro el. vývod E6 (myčka) (navrhované umístění)
- E7. El. vývod 1f+0, 2600 mm n.č.p., př.: 0.5 kW, volný konec 4.0 m (digestoř) (el. vývod vést přes vypínač umístěný na zdi, v dosahu obsluhy - osvětlení digestoře) (navrhované umístění)
- E7a. Vypínač ve výšce 1500 mm n.č.p. pro el. vývod E7 (digestoř) (navrhované umístění)
- E8. El. vývod 3f+0, 1200 mm n.č.p., př.: 3.5 kW, ukončit zapuštěnou zásuvkou (univerzální robot)
- E9. El. vývod 1f+0, 600 mm n.č.p., př.: 2.5 kW, ukončit zásuvkou (ohřevné vozíky)
- E10. El. vývod 3f+0, 400 mm n.č.p., př.: 1.1 kW, volný konec 2.0 m (škrabka na brambory) (kabel musí vést přes tahový vypínač E10a)
- E10a. Vypínač ve výšce 1500 mm n.č.p. pro el. vývod E10 (škrabka na brambory) (navrhované umístění)
- E11. El. vývod 3f+0, 100 mm n.č.p., př.: 15.7 kW, volný konec 2.0 m (myčka na stolní nádoby) (el. vývod vést přes vypínač umístěný na zdi, mimo myčku, v dosahu obsluhy)
- E11a. Vypínač ve výšce 1500 mm n.č.p. pro el. vývod E11 (myčka) (navrhované umístění)
- E12. El. vývod 3f+0, 600 mm n.č.p., př.: 18.0 kW + 11.0 kW, 2x volný konec 2.0 m (konvektomat) (el. vývod vést přes vypínač umístěný na zdi, mimo konvektomat, v dosahu obsluhy)
- E12a. Vypínač ve výšce 1500 mm n.č.p. pro el. vývod E12 (konvektomat) (navrhované umístění)
- E13. El. vývod 1f+0, 2600 mm n.č.p., př.: 0.5 kW, volný konec 4.0 m (digestoř) (el. vývod vést přes vypínač umístěný na zdi, v dosahu obsluhy - osvětlení digestoře) (navrhované umístění)
- E13a. Vypínač ve výšce 1500 mm n.č.p. pro el. vývod E13 (digestoř) (navrhované umístění)
- E16. El. vývod 3f+0, 600 mm n.č.p., př.: 9.2 kW, volný konec 2.0 m (výrobek nápojů) (el. vývod vést přes vypínač umístěný na zdi, mimo výrobek, v dosahu obsluhy)
- E16a. Vypínač ve výšce 1500 mm n.č.p. pro el. vývod E16 (výrobek nápojů) (navrhované umístění)
- E17. El. vývod 3f+0, 100 mm n.č.p., př.: 36.9 kW, volný konec 2.0 m (multifunkce) (el. vývod vést přes vypínač umístěný na zdi, mimo multifunkce, v dosahu obsluhy)
- E17a. Vypínač ve výšce 1500 mm n.č.p. pro el. vývod E17 (multifunkce) (navrhované umístění)
- E18. El. vývod 3f+0, 100 mm n.č.p., př.: 21.5 kW, volný konec 2.0 m (kotel - 100 l, 150 l) (el. vývod vést přes vypínač umístěný na zdi, mimo kotel, v dosahu obsluhy)
- E18a. Vypínač ve výšce 1500 mm n.č.p. pro el. vývod E18 (kotel) (navrhované umístění)
- E19. El. vývod 1f+0, ze stropu, př.: 0.5 kW, volný konec 4.0 m (digestoř) (el. vývod vést přes vypínač umístěný na zdi, v dosahu obsluhy - osvětlení digestoře) (navrhované umístění)
- E19a. Vypínač ve výšce 1500 mm n.č.p. pro el. vývod E19 (digestoř) (navrhované umístění)
- E23. El. vývod 3f+0, 100 mm n.č.p., př.: 13.6 kW, volný konec 2.0 m (sporák 4 zony) (el. vývod vést přes vypínač umístěný na zdi, mimo sporák, v dosahu obsluhy)
- E23a. Vypínač ve výšce 1500 mm n.č.p. pro el. vývod E23 (sporák) (navrhované umístění)
- E24. El. vývod 3f+0, 100 mm n.č.p., př.: 6.8 kW, volný konec 2.0 m (sporák 2 zony) (el. vývod vést přes vypínač umístěný na zdi, mimo sporák, v dosahu obsluhy)
- E24a. Vypínač ve výšce 1500 mm n.č.p. pro el. vývod E24 (sporák) (navrhované umístění)
- E28. El. vývod 1f+0, 100 mm n.č.p., př.: 2.5 kW, volný konec 3.0 m (výdejní vana) (navrhované umístění)

VODOINSTALACE:

- V1. T.V. 1/2", 600 mm n.č.p. ukončit rohákem 1/2" s vnějším závitem 3/8" (baterie)
- V2. S.V. 1/2", 600 mm n.č.p. ukončit rohákem 1/2" s vnějším závitem 3/8" (baterie)
- V3. T.V. 1/2", 650 mm n.č.p. ukončit rohákem 1/2" s vnějším závitem 3/8" (baterie)
- V4. S.V. 1/2", 650 mm n.č.p. ukončit rohákem 1/2" s vnějším závitem 3/8" (baterie)
- V7. S.V. 1", 700 mm n.č.p. ukončit kulovým kohoutem 1" s vnějším závitem 1" (změkčovač studené vody - vstup)
- V13. S.V. 3/4", 400 mm n.č.p. ukončit kulovým kohoutem 3/4" s vnějším závitem 3/4" otočeným vzhůru (výrobek nápojů)
- V14. S.V. 1/2", 1200 mm n.č.p. ukončit zahradním ventilem 1/2" s vnějším závitem 3/4" s pákou (škrabka na brambory, likvidátor odpadu)
- V15. S.V. 3/4", 100 mm n.č.p. ukončit kulovým kohoutem 3/4" s vnějším závitem 3/4" (změkčovač vody - myčka ve 2. NP)
- V16. T.V. 3/4", 100 mm n.č.p. ukončit kulovým kohoutem 3/4" s vnějším závitem 3/4", (kotel)
- V17. S.V. 3/4", 100 mm n.č.p. ukončit kulovým kohoutem 3/4" s vnějším závitem 3/4", (multifunkční pánve, výdejní vana, napouštěcí baterie, kotel, konvektomaty)
- V20. S.V. 1", 700 mm n.č.p. ukončit kulovým kohoutem 1" s vnějším závitem 1" (změkčovač studené vody - výstup) (změkčenou vodu od V20 rozvést ve stěně k pozicím VZ1, VZ2)
- VZ1. S.V. 3/4", 400 mm n.č.p. ukončit kulovým kohoutem 3/4" s vnějším závitem 3/4", (myčka na stolní nádoby) (změkčenou vodu přivést od V20)
- VZ2. S.V. 3/4", 400 mm n.č.p. ukončit kulovým kohoutem 3/4" s vnějším závitem 3/4", viz. obr. č. 1 (konvektomaty) (změkčenou vodu přivést od V20)

KANALIZACE:

- O1. Odpad DN 50, 400 mm n.č.p. ukončit sifonem (dřez)
- O2. Odpad DN 50, 500 mm n.č.p. ukončit sifonem (nerezové umyvátko, změkčovač vody)
- O4. Odpad DN 50, v podlaží ukončit (myčka na stolní nádoby, výdejní vana, konvektomaty) (odpadní voda může dosahovat až 90°C)
- O5. Odpad DN 50, v podlaží ukončit sifonem (likvidátor odpadu)
- O7. Odpad DN 50, 100 mm n.č.p. ukončit sifonem (multifunkce, myčka ve 2.NP) (odpadní voda může dosahovat až 90°C)
- O9. Odpad DN 100, kompletní nerezová podlahová vpust 300x300 mm se zápachovou uzávěrou
- O10. Odpad DN 100, kompletní nerezová podlahová vpust 1200x600 mm se zápachovou uzávěrou
- O12. Odpad DN 100, kompletní nerezová podlahová vpust 1500x300 mm se zápachovou uzávěrou

STAVBA:

Stavební sokl pod škrabku - viz výřez Detail soklu škrabky.

Pozn.:

- Veškeré kóty se rozumí od čistě omítnutých stěn, podlah a obkladů!
- U el. zařízení, které je připojeno přímo na svorkovnici, je nutná vývstřednost kabelu!
- Veškeré el. vývody z podlahy je nutné opatřit krycí hadicí délky 1.0m!
- U pracovních stůlů je nutná vývstřednost kabelů - alespoň jeden ve stolové sestavě!
- Rozmezí pracovního tlaku ve vodovodním řadu pro správný chod spotřebičů je nutný: (2.5 - 3.0) atm!
- Připojení označené ZTI řeší projekt zdravotní techniky!
- Rozměry a umístění digestořů je pouze orientační. Detailně řeší projekt vzduchotechniky!

Č. REVIZE	DATUM REVIZE	POPIS REVIZE
-	2023-07-18	Výchozí vydání
KL-PLAN projektový atóliér		
REKONSTRUKCE KUCHYNĚ, DPS PANSKÁ PANSKÁ 199, 472 01 DOKSY		
D.1.4.5 Gastronomické zařízení INSTALAČNÍ PLÁN		
HP: Ing. Libor Kubát ±0,000= ***m.n.m BPV ZPRACOVATEL DÍLČÍ ČÁSTI: Ing. Jitka Fraňková VEDOUČÍ DÍLČÍ ČÁSTI: Ing. Libor Kubát	Investor Město Doksy, Náměstí Republiky 193 472 01 Doksy IČ 00260444 Místo stavby Kraj Číslo zakázky Měřítko Účel PD	PARE ČÍSLO: Liberecký 8-2023/LK-DPS 1 : 50 Dokumentace pro provádění stavby Číslo výkresu: D.1.4.5.3